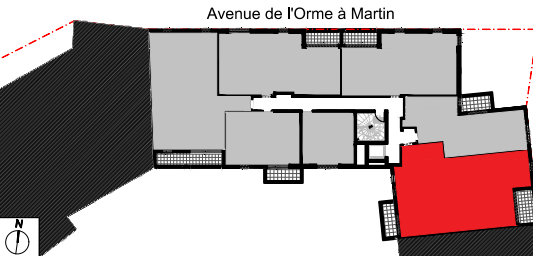


HELIOS  
1 PLACE COPERNIC  
91080 - EVRY-COURCOURONNES



SCCV 1 Place COPERNIC  
27 rue Camille DESMOULINS  
92130 - Issy-les-Moulineaux



LOT	TYPE	CAGE	NIVEAU
B37	T5	B	R+3
SEJOUR/CUISINE			28.01 m <sup>2</sup>
CHAMBRE 1			11.08 m <sup>2</sup>
CHAMBRE 2			9.16 m <sup>2</sup>
CHAMBRE 3			9.78 m <sup>2</sup>
CHAMBRE 4			12.51 m <sup>2</sup>
DGT			6.85 m <sup>2</sup>
ENTREE			4.92 m <sup>2</sup>
SDB			6.70 m <sup>2</sup>
SDE			3.20 m <sup>2</sup>
SURFACE HABITABLE			92.22 m <sup>2</sup>
NOTE : LA SURFACE DES PLACARDS EST INCLUSE DANS CELLE DES PIECES ATTENANTES. LA SURFACE TOTALE PEUT PRESENTER UNE VARIATION DE QUELQUES MM² APRES ADDITION DES PIECES.			
LOGGIA			5.91 m <sup>2</sup>
BALCON			4.66 m <sup>2</sup>
SURFACE ANNEXE			10.57 m <sup>2</sup>
TOTAL SURFACES PRIVATIFS			102.79 m <sup>2</sup>

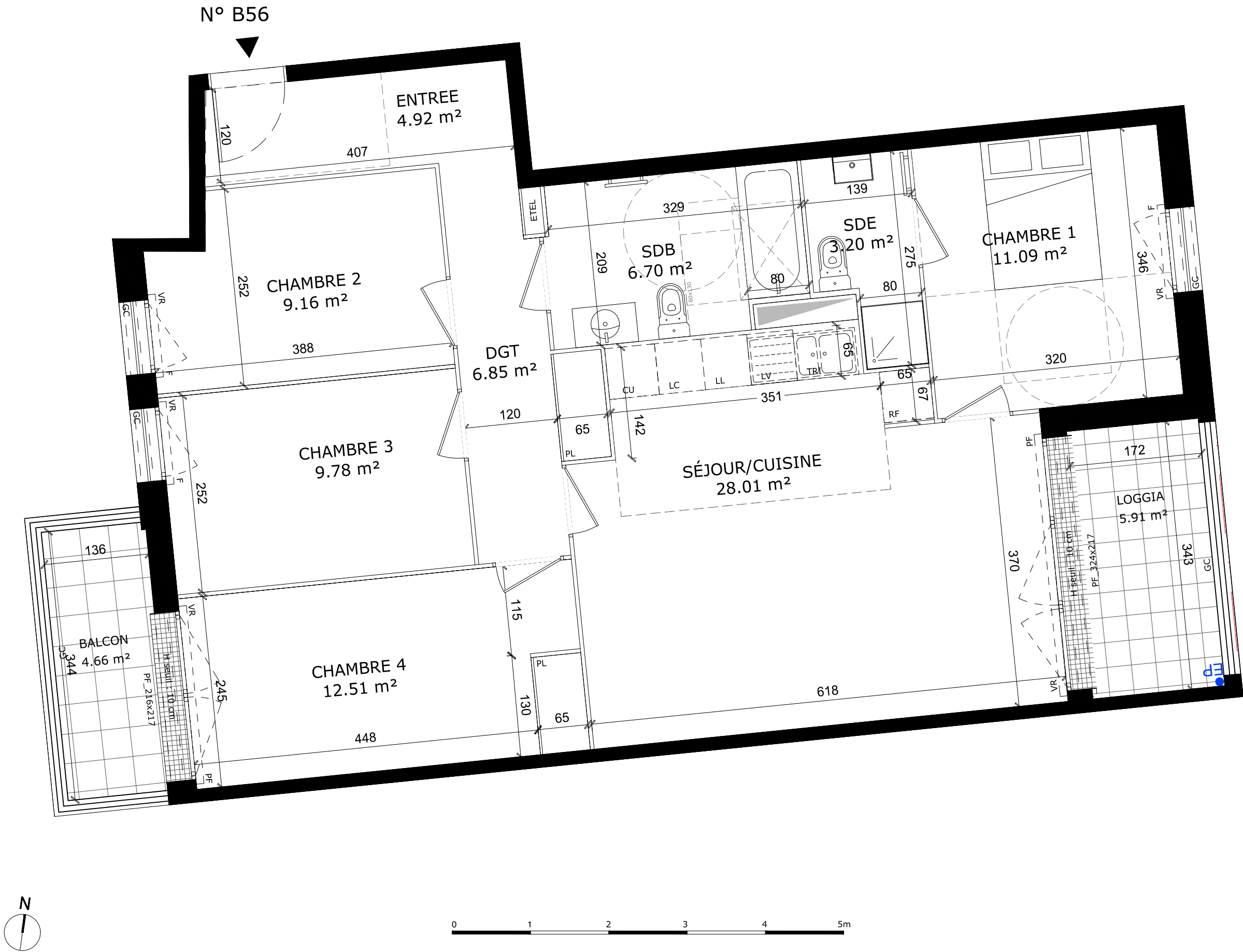
SERIE NOTAIRE PCM

LEGENDE		
CF : Châssis fixe	PL : Placard	CU : Cuisson
PF : Porte-fenêtre	TRI : Tri	RF : Réfrigérateur
F : Fenêtre	LC : Linéaire	LL : Lave-linge
ALL : Allège pleine	complémentaire	LV : Lave-vaisselle
AV : Allège vitrée		EP : Eaux pluviales
VR : Volet roulant		
GC : Garde-corps		
Soffite, Faux-plafonds	Retombée de poutre	Evacuation

PLAN DE VENTE

Date d'édition : 09/10/2024      Indice : 1

NOTA :  
DES MODIFICATIONS SONT SUSCEPTIBLES D'ETRE APPORTEES EN FONCTION DES NECESSITES TECHNIQUES ET ADMINISTRATIVES LORS DE LA REALISATION POUR LES DIMENSIONS LIBRES, POSITIONS DES BAIES, ET EQUIPEMENTS.  
LES SURFACES DONNEES SONT APPROXIMATIVES. LES RETOMBES, SOFFITES, FAUX PLAFONDS, EMBLEMENTS DES EQUIPEMENTS SONT FIGURES A TITRE INDICATIF. LES SURFACES HABITABLES SONT CONFORMES AU DECRET DU 23 MARS 1997 (ART.4.4)



HELIOS  
1 PLACE COPERNIC  
91080 - EVRY-COURCOURONNES

co-promotion

ICADE

ACCOLADE

GRUPE

ESSONNE

HABITAT

GRUPE ESSIA

SCCV 1 Place COPERNIC  
27 rue Camille DESMOULINS  
92130 - Issy-les-Moulineaux

Avenue de l'Orme à Martin

LOT	TYPE	CAGE	NIVEAU
B56	T5	B	R+5

ENTREE	4.92 m²
SEJOUR/CUISINE	28.01 m²
CHAMBRE 1	11.09 m²
CHAMBRE 2	9.16 m²
CHAMBRE 3	9.78 m²
CHAMBRE 4	12.51 m²
SDE	3.20 m²
SDB	6.70 m²
DGT	6.85 m²

SURFACE HABITABLE

92.23 m²

NOTE : LA SURFACE DES PLACARDS EST INCLUSE DANS CELLE DES PIECES ATTENANTES.  
LA SURFACE TOTALE PEUT PRESENTER UNE VARIATION DE QUELQUES MM APRES ADDITION DES PIECES.

LOGGIA	5.91 m²
BALCON	4.66 m²
SURFACE ANNEXE	10.56 m²
TOTAL SURFACES PRIVATIFS	102.79 m²

SERIE NOTAIRE PCM

LEGENDE

CF : Châssis fixe  
PF : Porte-fenêtre  
F : Fenêtre  
ALL : Allège pleine  
AV : Allège vitrée  
VR : Volet roulant  
GC : Garde-corps

PL : Placard  
TRI : Tri  
LC : Linéaire  
complémentaire

CU : Cuisson  
RF : Réfrigérateur  
LV : Lave-linge  
LV : Lave-vaisselle  
EP : Eaux pluviales

Soffite,  
Faux-plafonds

Retombée  
de poutre

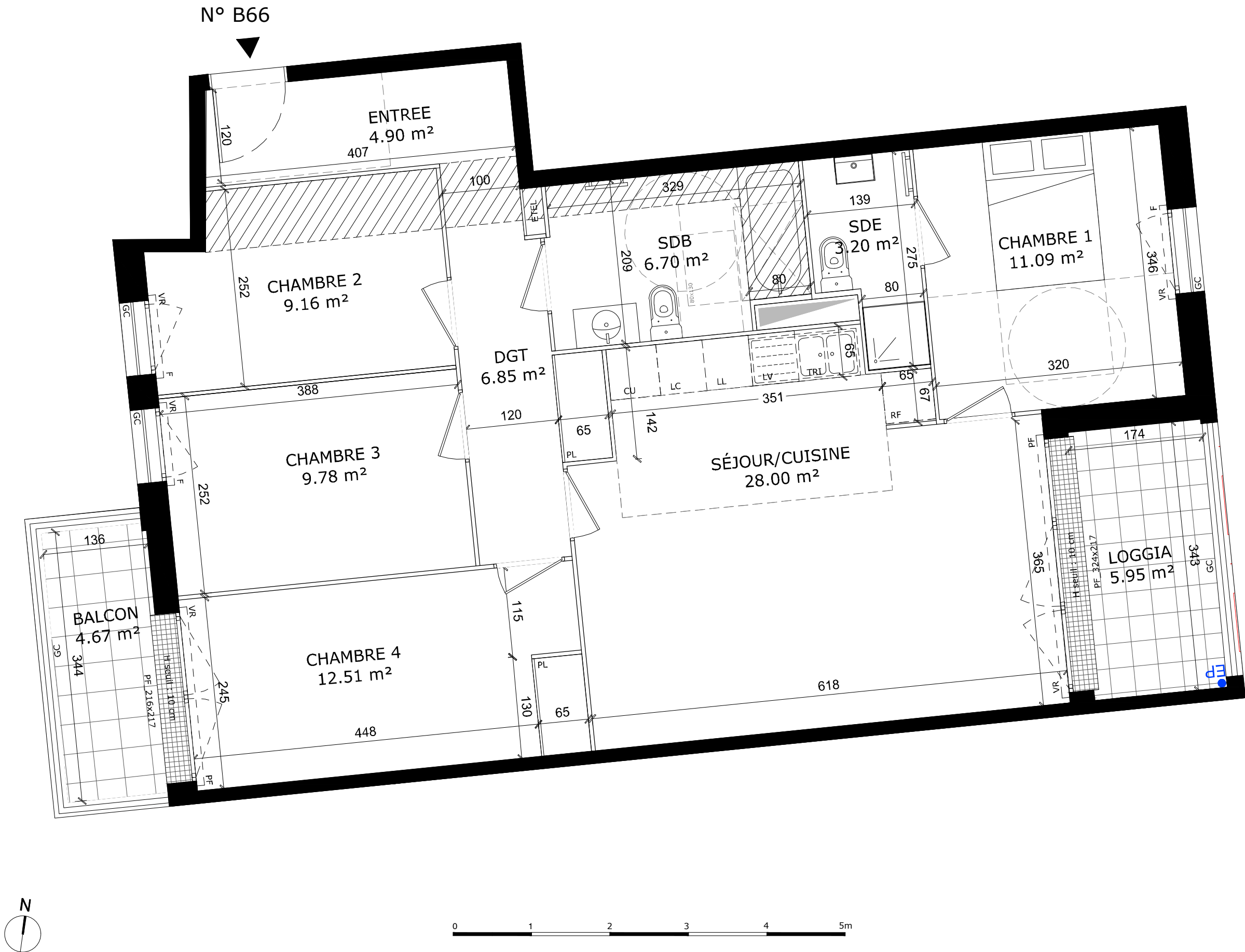
Evacuation

PLAN DE VENTE

Date d'édition : 09/10/2024

Indice : 1

NOTA :  
DES MODIFICATIONS SONT SUSCEPTIBLES D'ETRE APPORTEES EN FONCTION DES NECESSITES TECHNIQUES ET ADMINISTRATIVES LORS DE LA REALISATION POUR LES DIMENSIONS LIBRES, POSITIONS DES BAIES, ET EQUIPEMENTS.  
LES SURFACES DONNEES SONT APPROXIMATIVES. LES RETOMBES, SOFFITES, FAUX PLAFONDS, EMBLEMENTS DES EQUIPEMENTS SONT FIGURES A TITRE INDICATIF. LES SURFACES HABITABLES SONT CONFORMES AU DECRET DU 23 MARS 1997 (ART.4.4)



HELIOS  
1 PLACE COPERNIC  
91080 - EVRY-COURCOURONNES

ICADE

ACCOLADE  
G R O U P E

ESSONNE  
HABITAT

G R O U P E ESSIA

SCCV 1 Place COPERNIC  
27 rue Camille DESMOULINS  
92130 - Issy-les-Moulineaux

Avenue de l'Orme à Martin

LOT	TYPE	CAGE	NIVEAU
B66	T5	B	R+6

ENTREE	4.90 m²
SEJOUR/CUISINE	28.00 m²
CHAMBRE 1	11.09 m²
CHAMBRE 2	9.16 m²
CHAMBRE 3	9.78 m²
CHAMBRE 4	12.51 m²
SDE	3.20 m²
SDB	6.70 m²
DGT	6.85 m²

SURFACE HABITABLE

92.21 m²

NOTE : LA SURFACE DES PLACARDS EST INCLUSE DANS CELLE DES PIECES ATTENANTES.  
LA SURFACE TOTALE PEUT PRESENTER UNE VARIATION DE QUELQUES MM APRES ADDITION DES PIECES.

LOGGIA	5.95 m²
BALCON	4.67 m²
SURFACE ANNEXE	10.62 m²
TOTAL SURFACES PRIVATIFS	102.83 m²

SERIE NOTAIRE PCM

LEGENDE

CF : Châssis fixe  
PF : Porte-fenêtre  
F : Fenêtre  
ALL : Allège pleine  
AV : Allège vitrée  
VR : Volet roulant  
GC : Garde-corps

PL : Placard  
TRI : Tri  
LC : Linéaire  
complémentaire

CU : Cuisson  
RF : Réfrigérateur  
LL : Lave-linge  
LV : Lave-vaisselle  
EP : Eaux pluviales

Soffite,  
Faux-plafonds

Retombée  
de poutre

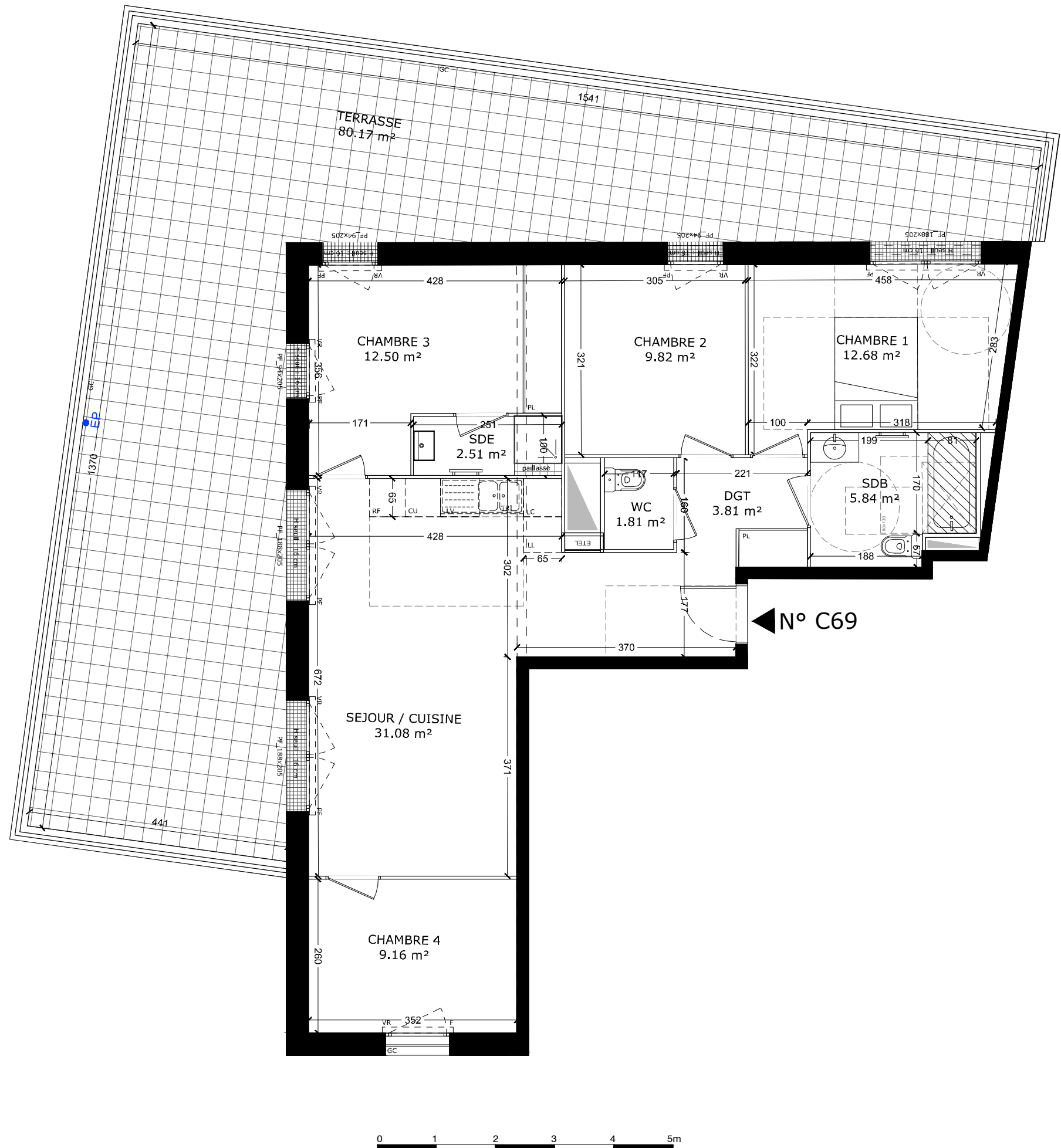
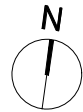
Evacuation

PLAN DE VENTE

Date d'édition : 09/10/2024

Indice : 1

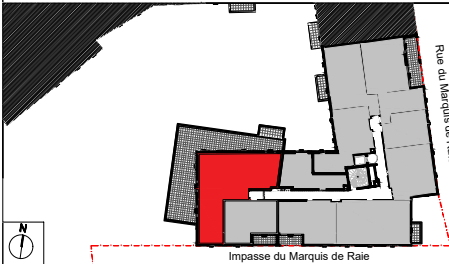
NOTA :  
DES MODIFICATIONS SONT SUSCEPTIBLES D'ETRE APPORTEES EN FONCTION DES NECESSITES TECHNIQUES ET ADMINISTRATIVES LORS DE LA REALISATION POUR LES DIMENSIONS LIBRES, POSITIONS DES BAIES, ET EQUIPEMENTS.  
LES SURFACES DONNEES SONT APPROXIMATIVES. LES RETOMBES, SOFFITES, FAUX PLAFONDS, EMBLEMES DES EQUIPEMENTS SONT FIGURES A TITRE INDICATIF. LES SURFACES HABITABLES SONT CONFORMES AU DECRET DU 23 MARS 1997 (ART.4.4)



HELIOS  
1 PLACE COPERNIC  
91080 - EVRY-COURCOURONNES



SCCV 1 Place COPERNIC  
27 rue Camille DESMOULINS  
92130 - Issy-les-Moulineaux



LOT	TYPE	CAGE	NIVEAU
C69	T5	C	R+6
SEJOUR/CUISINE			31.08 m²
CHAMBRE 1			12.68 m²
CHAMBRE 2			9.82 m²
CHAMBRE 3			12.50 m²
CHAMBRE 4			9.16 m²
DGT			3.81 m²
SDB			5.84 m²
WC			1.81 m²
SDE			2.51 m²

**SURFACE HABITABLE** 89.21 m²

NOTE : LA SURFACE DES PLACARDS EST INCLUSE DANS CELLE DES PIECES ATTENANTES.  
LA SURFACE TOTALE PEUT PRESENTER UNE VARIATION DE QUELQUES MM² APRES ADDITION DES PIECES.

TERRASSE	80.17 m²
<b>SURFACE ANNEXE</b>	80.17 m²
<b>TOTAL SURFACES PRIVATIFS</b>	169.39 m²

SERIE NOTAIRE PCM

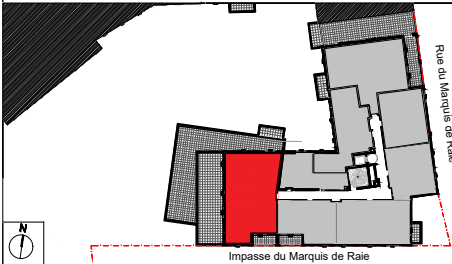
LEGENDE		
CF : Châssis fixe	PL : Placard	CU : Cuisson
PF : Porte-fenêtre	TRI : Tri	RF : Réfrigérateur
F : Fenêtre	LC : Linéaire	LL : Lave-linge
ALL : Allège pleine	complémentaire	LV : Lave-vaisselle
AV : Allège vitrée		EP : Eaux pluviales
VR : Volet roulant		
GC : Garde-corps		
Soffite, Faux-plafonds	Retombée de poutre	Evacuation

PLAN DE VENTE

NOTA :  
DES MODIFICATIONS SONT SUSCEPTIBLES D'ETRE APPORTEES EN FONCTION DES NECESSITES TECHNIQUES ET ADMINISTRATIVES LORS DE LA REALISATION POUR LES DIMENSIONS LIBRES, POSITIONS DES BAIES, ET EQUIPEMENTS.  
LES SURFACES DONNEES SONT APPROXIMATIVES. LES RETOMBES, SOFFITES, FAUX PLAFONDS, EMBLEMES DES EQUIPEMENTS SONT FIGURES A TITRE INDICATIF. LES SURFACES HABITABLES SONT CONFORMES AU DECRET DU 23 MARS 1997 (ART.4.4)



SCCV 1 Place COPERNIC  
27 rue Camille DESMOULINS  
92130 - Issy-les-Moulineaux

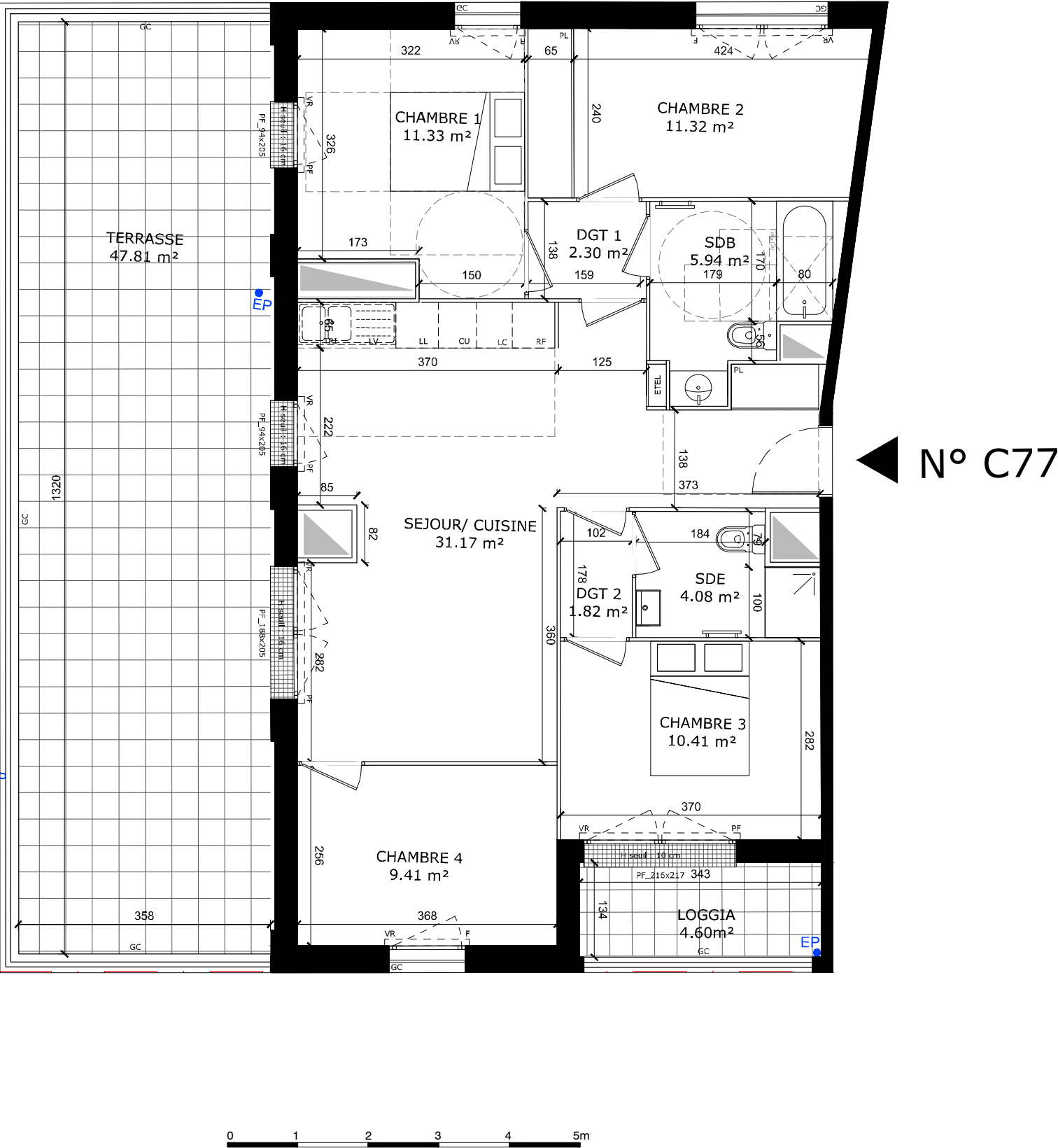


LOT	TYPE	CAGE	NIVEAU
C77	T5	c	R+7
SEJOUR/CUISINE			31.17 m²
CHAMBRE 1			11.33 m²
CHAMBRE 2			11.32 m²
CHAMBRE 3			10.41 m²
CHAMBRE 4			9.41 m²
SDE			4.08 m²
SDB			5.94 m²
DGT 1			2.30 m²
DGT 2			1.82 m²
SURFACE HABITABLE			87.80 m²
NOTE : LA SURFACE DES PLACARDS EST INCLUSE DANS CELLE DES PIECES ATTENANTES. LA SURFACE TOTALE PEUT PRESENTER UNE VARIATION DE QUELQUES MM² APRES ADDITION DES PIECES.			
LOGGIA			4.60 m²
TERRASSE			47.81 m²
SURFACE ANNEXE			52.40 m²
TOTAL SURFACES PRIVATIFS			140.20 m²

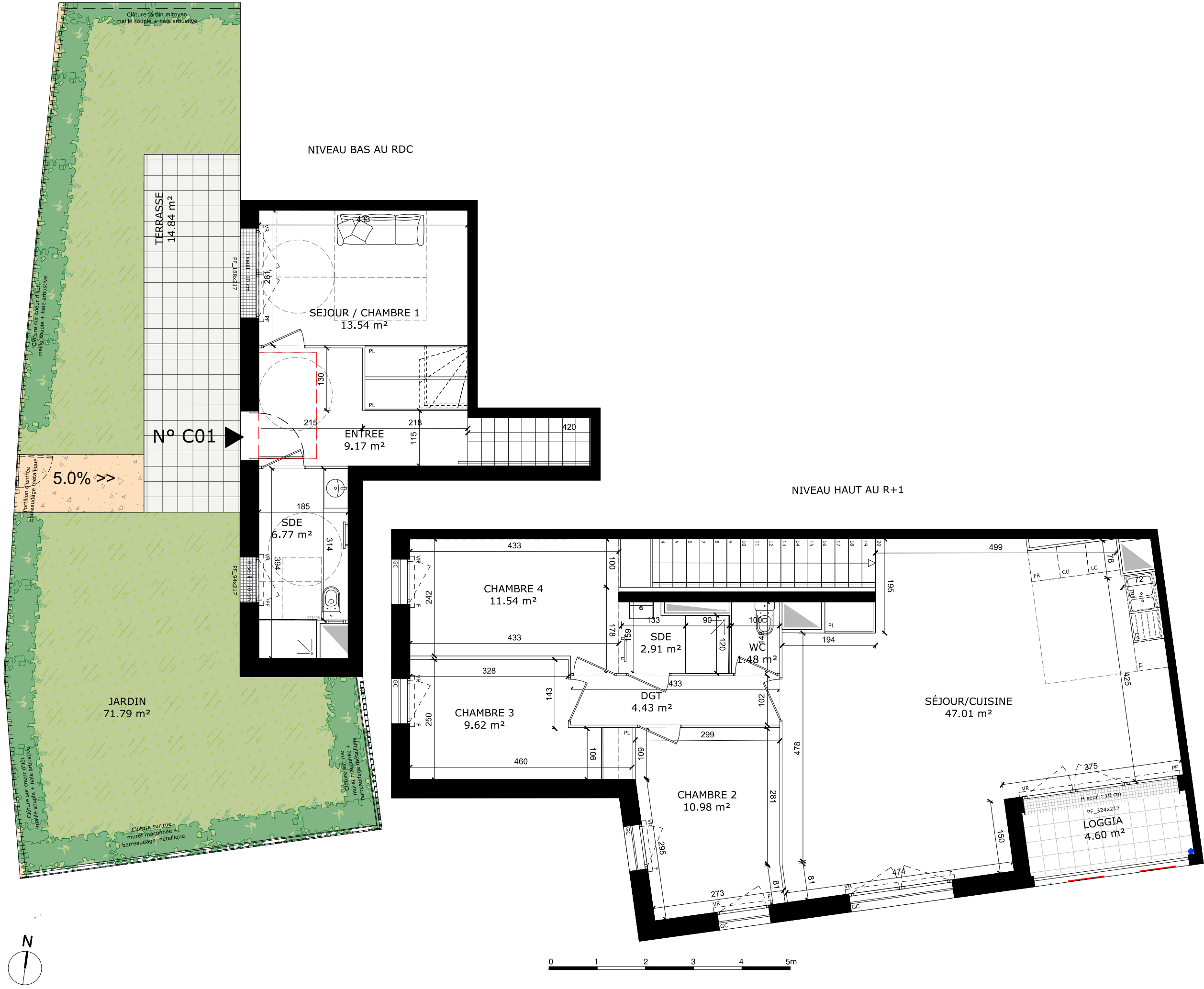
SERIE NOTAIRE PCM

LEGENDE		
CF : Châssis fixe	PL : Placard	CU : Cuisson
PF : Porte-fenêtre	TRI : Tri	RF : Réfrigérateur
F : Fenêtre	LC : Linéaire	LL : Lave-linge
ALL : Allège pleine	complémentaire	LV : Lave-vaisselle
AV : Allège vitrée		EP : Eaux pluviales
VR : Volet roulant		
GC : Garde-corps		
Soffite, Faux-plafonds	Retombée de poutre	Evacuation

PLAN DE VENTE



NOTA :  
DES MODIFICATIONS SONT SUSCEPTIBLES D'ETRE APPORTEES EN FONCTION DES NECESSITES TECHNIQUES ET ADMINISTRATIVES LORS DE LA REALISATION POUR LES DIMENSIONS LIBRES, POSITIONS DES BAIES, ET EQUIPEMENTS.  
LES SURFACES DONNEES SONT APPROXIMATIVES. LES RETOMBES, SOFFITES, FAUX PLAFONDS, EMBLEMENTS DES EQUIPEMENTS SONT FIGURES A TITRE INDICATIF. LES SURFACES HABITABLES SONT CONFORMES AU DECRET DU 23 MARS 1997 (ART.4.4)



HELIOS  
1 PLACE COPERNIC  
91080 - EVRY-COURCOURONNES

co-promotion

ICADE

ACCOLADE

GRUPE

ESSONNE

HABITAT

GRUPE ESSIA

SCCV 1 Place COPERNIC  
27 rue Camille DESMOULINS  
92130 - Issy-les-Moulineaux

LOT	TYPE	CAGE	NIVEAU
C01	T5	C	RDC/R+1

ENTREE	9.17 m²
CHAMBRE 1	13.54 m²
SDE	6.77 m²
SEJOUR/CUISINE	47.01 m²
CHAMBRE 2	10.98 m²
CHAMBRE 3	9.62 m²
CHAMBRE 4	11.54 m²
DGT	4.43 m²
SDE	2.91 m²
WC	1.48 m²
SURFACE HABITABLE 117,45 m²	

NOTE : LA SURFACE DES PLACARDS EST INCLUSE DANS CELLE DES PIECES ATTENANTES.  
LA SURFACE TOTALE PEUT PRESENTER UNE VARIATION DE QUELQUES MM APRES ADDITION DES PIECES.

TERRASSE	14.84 m²
JARDIN	71.79 m²
LOGGIA	4,60 m²
SURFACE ANNEXE	91.23 m²
TOTAL SURFACES PRIVATIFS	208.68 m²

SERIE NOTAIRE PCM

LEGENDE

CF : Châssis fixe  
PF : Porte-fenêtre  
F : Fenêtre  
ALL : Allège pleine  
AV : Allège vitrée  
VR : Volet roulant  
GC : Garde-corps

PL : Placard  
TRI : Tri  
LC : Linéaire  
complémentaire

CU : Cuisson  
RF : Réfrigérateur  
LL : Lave-linge  
LV : Lave-vaisselle  
EP : Eaux pluviales

Soffite,  
Faux-plafonds

Retombée  
de poutre

Evacuation

PLAN DE VENTE

Date d'édition : 09/10/2024

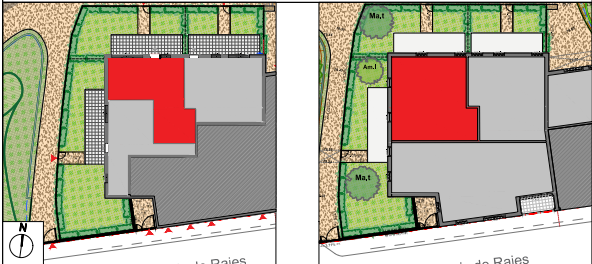
Indice : 1

NOTA :  
DES MODIFICATIONS SONT SUSCEPTIBLES D'ETRE APPORTEES EN FONCTION DES NECESSITES TECHNIQUES ET ADMINISTRATIVES LORS DE LA REALISATION POUR LES DIMENSIONS LIBRES, POSITIONS DES BAIES, ET EQUIPEMENTS.  
LES SURFACES DONNEES SONT APPROXIMATIVES. LES RETOMBES, SOFFITES, FAUX PLAFONDS, EMLACEMENTS DES EQUIPEMENTS SONT FIGURES A TITRE INDICATIF. LES SURFACES HABITABLES SONT CONFORMES AU DECRET DU 23 MARS 1997 (ART.4.4)

HELIOS  
1 PLACE COPERNIC  
91080 - EVRY-COURCOURONNES



SCCV 1 Place COPERNIC  
27 rue Camille DESMOULINS  
92130 - Issy-les-Moulineaux



LOT	TYPE	CAGE	NIVEAU
C02	T5	C	RDC/R+1
SEJOUR/CUISINE			31.09 m <sup>2</sup>
SDB			7.03 m <sup>2</sup>
CHAMBRE 1			14.24 m <sup>2</sup>
CHAMBRE 2			9.31 m <sup>2</sup>
CHAMBRE 3			10.48 m <sup>2</sup>
CHAMBRE 4			9.92 m <sup>2</sup>
DGT			6.09 m <sup>2</sup>
SDB			4.23 m <sup>2</sup>
WC			1.97 m <sup>2</sup>

<b>SURFACE HABITABLE</b>	94,36 m <sup>2</sup>
NOTE : LA SURFACE DES PLACARDS EST INCLUSE DANS CELLE DES PIECES ATTENANTES. LA SURFACE TOTALE PEUT PRESENTER UNE VARIATION DE QUELQUES MM APRES ADDITION DES PIECES.	

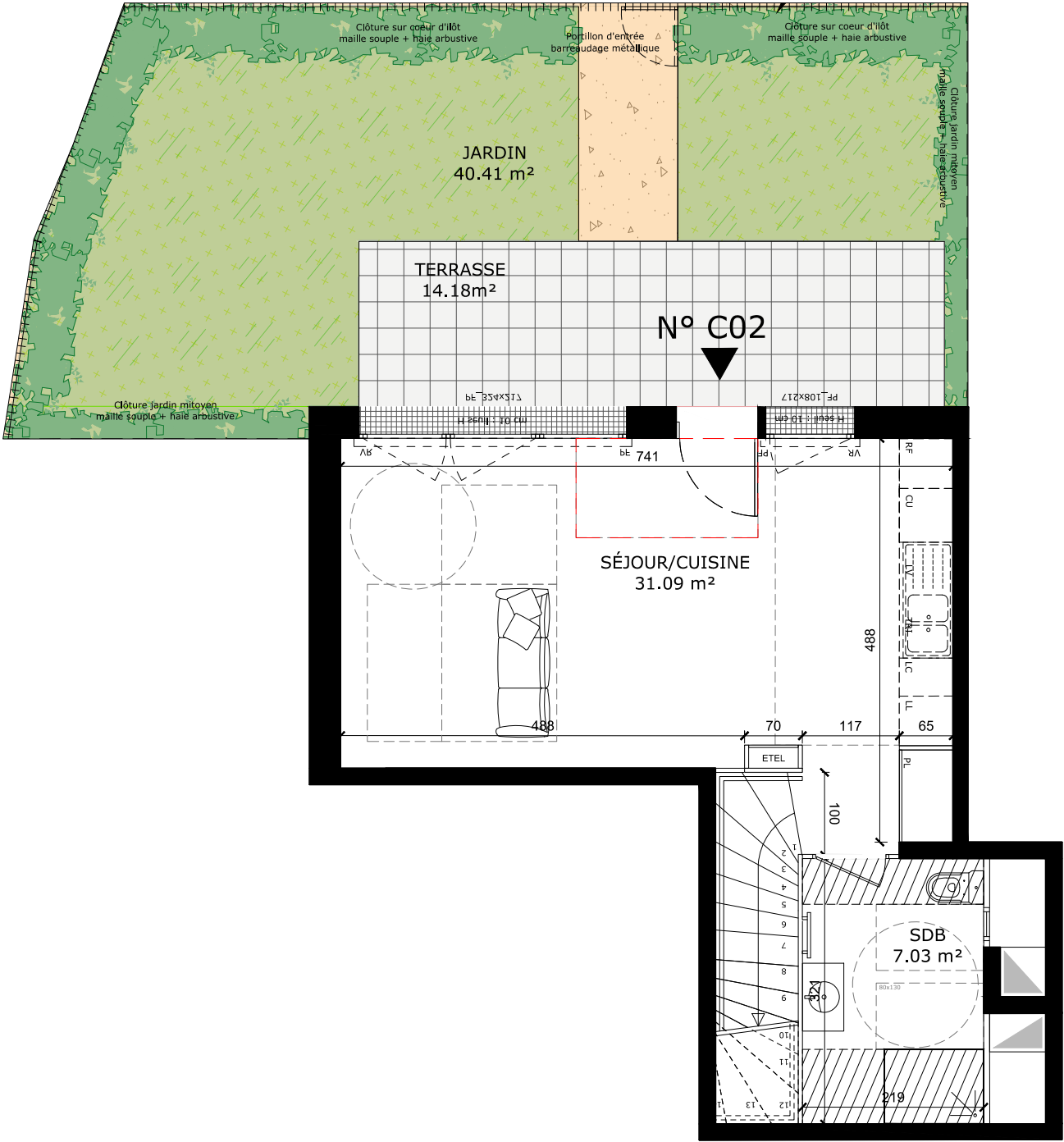
TERRASSE	14.18 m <sup>2</sup>
JARDIN	40.41 m <sup>2</sup>
<b>SURFACE ANNEXE</b>	54.60 m <sup>2</sup>
<b>TOTAL SURFACES PRIVATIFS</b>	148.96 m <sup>2</sup>

SERIE NOTAIRE PCM

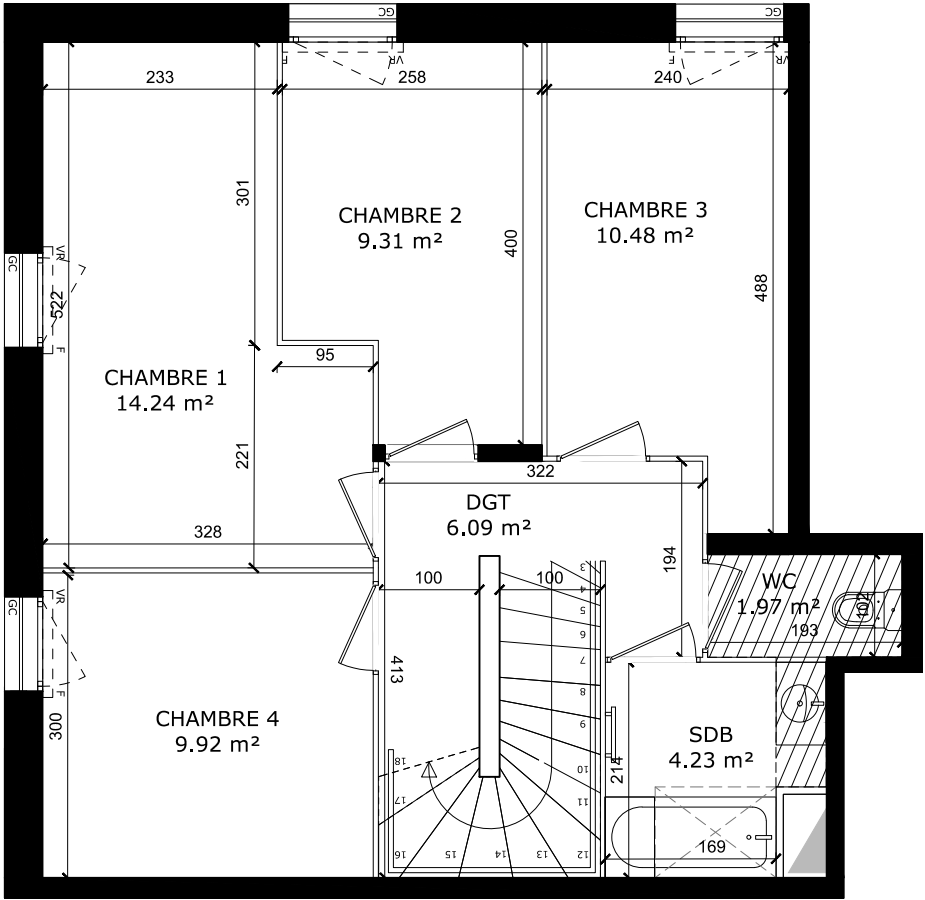
LEGENDE		
CF : Châssis fixe	PL : Placard	CU : Cuisson
PF : Porte-fenêtre	TRI : Tri	RF : Réfrigérateur
F : Fenêtre	LC : Linéaire	LL : Lave-linge
ALL : Allège pleine	complémentaire	LV : Lave-vaisselle
AV : Allège vitrée		EP : Eaux pluviales
VR : Volet roulant		
GC : Garde-corps		
Soffite, Faux-plafonds	Retombée de poutre	Evacuation

PLAN DE VENTE

Date d'édition : 09/10/2024      Indice : 1



NIVEAU BAS AU RDC



NIVEAU HAUT AU R+1



NOTA :  
DES MODIFICATIONS SONT SUSCEPTIBLES D'ETRE APPORTEES EN FONCTION DES NECESSITES TECHNIQUES ET ADMINISTRATIVES LORS DE LA REALISATION POUR LES DIMENSIONS LIBRES, POSITIONS DES BAIES, ET EQUIPEMENTS.  
LES SURFACES DONNEES SONT APPROXIMATIVES. LES RETOMBES, SOFFITES, FAUX PLAFONDS, EMBLEMENTS DES EQUIPEMENTS SONT FIGURES A TITRE INDICATIF. LES SURFACES HABITABLES SONT CONFORMES AU DECRET DU 23 MARS 1997 (ART.4.4)